





Moderní budova s perfektním zázemím

Budova tvořená pouze jedním nadzemním podlažím se nachází v centru Kladna na ulici Vašatova. Vstup do objektu je světlý se zrekonstruovaným prostorným výkladem. Podél ulice i v přilehlých uličkách je placené parkování. V těsné blízkosti nemovitosti se navíc nachází obchodní pěší zóna a supermarket Billa.

Skvělá

Lokalita

352 m²

celková plocha

1

nadzemní podlaží

1

obchodní jednotka



Parkoviště



Bezbariérový



Odklízení sněhu



Tříděný odpad



Údržba



Úklid



Zatížení



Obchodní jednotka

Obchodní jednotka s výměrou 159 m² se nachází v 1. nadzemním podlaží v komerční budově v Kladnu na ulici Vašatova 3217. Obchodní prostory jsou vhodné pro prodejnu s potravinami, ovšem klidně v nich můžete vybudovat prodejnu jakéhokoliv jiného charakteru. Sloužit mohou i pro pobočku bankovní či jiné finanční instituce. Obchodní jednotka disponuje velkoformátovými výkladci. Součástí prostor je i sociální zázemí včetně skladových prostor, šatnou a wc. K dispozici od 1.8.2025.

Plocha	Standard	Lokalita	Typ
159m² - 159m²	Fit Out	centrum města	Obchodní jednotka

cena na dotaz

Dispozice a půdorys jednotky

číslo jednotky / ID KLV-0001

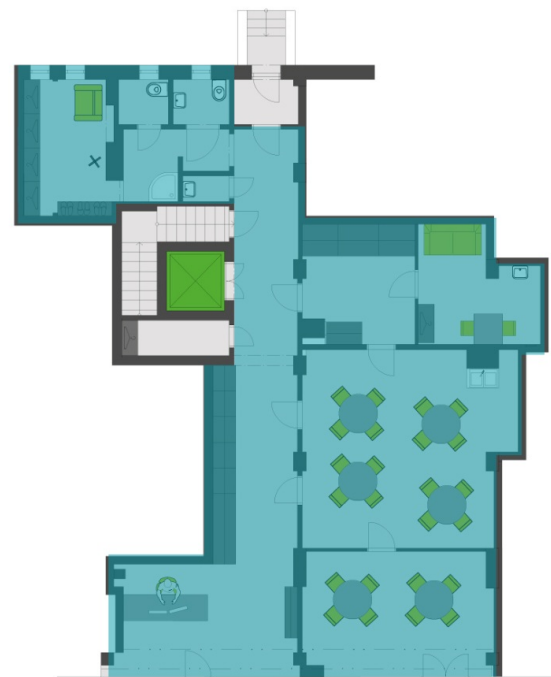
podlaží jednotky

dispozice

užitná plocha 159

lokalita centrum města

kauce tři měsíční nájemy



Kontakty

+420 573 776 333

obchod@creamre.cz

www.cream-reality.cz

CREAM Real Estate

Nuselská 34

140 00 Praha 4





INOVACE – PRESTIŽ – UDRŽITELNOST

Skupina CREAM se dlouhodobě specializuje na poskytování nadstandardních služeb v oblasti nemovitostí, včetně výstavby nových developerských projektů a regenerací stávajících objektů.

Skupina CREAM je uskupení společností pod managementem CREAM SICAV, a.s. Hlavní činností fondu a podřízených společností skupiny je vyhledávání a realizace investičních příležitostí, akvizice a restrukturalizace firem, výstavba, rekonstrukce, realitní činnost a správa nemovitostí v 62 městech České republiky v atraktivních centrálních městských lokalitách.

Vizí skupiny CREAM je stavět společensky prospěšné, úspěšné a udržitelné budovy, které pro své nájemce budou kvalitním zázemím a provlastníky budou představovat vysokou úroveň investiční hodnoty.

