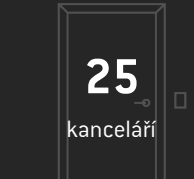






Lukrativní nemovitost v řadové zástavbě

Nemovitost reprezentativního vzhledu situovaná v blízkosti středu města. Nabízí celkem 1 260 m² ploch, které jsou rozděleny do 5 nadzemních podlaží. Všechna podlaží jsou propojena centrálním schodištěm se vstupem z ulice a osobním výtahem. Ve dvorním traktu nemovitosti je možnost parkování pro cca 12 aut. Objekt se nachází kousek od hlavního libereckého nádraží. Dispoziční řešení objektu je vhodné zejména pro obchody, maloobchodní jednotky, kancelářské zázemí, skladovací prostory.



Parkoviště



Bezbariérový



Okenní rolety



Tříděný odpad



Údržba



Výtah



Kancelář

Světlé kancelářské prostory k pronájmu se nachází v komerční budově v Liberci, a to jen pár metrů od autobusového a vlakového nádraží. Kancelář je vybavena zátěžovým kobercem, dále pak vysokými stropy a otevíratelnými okny. Přímo na patře je sociální zázemí a samozřejmě nechybí ani sdílená kuchyňka. Kancelář s výměrou 20 m² se nachází v 3. nadzemním podlaží.

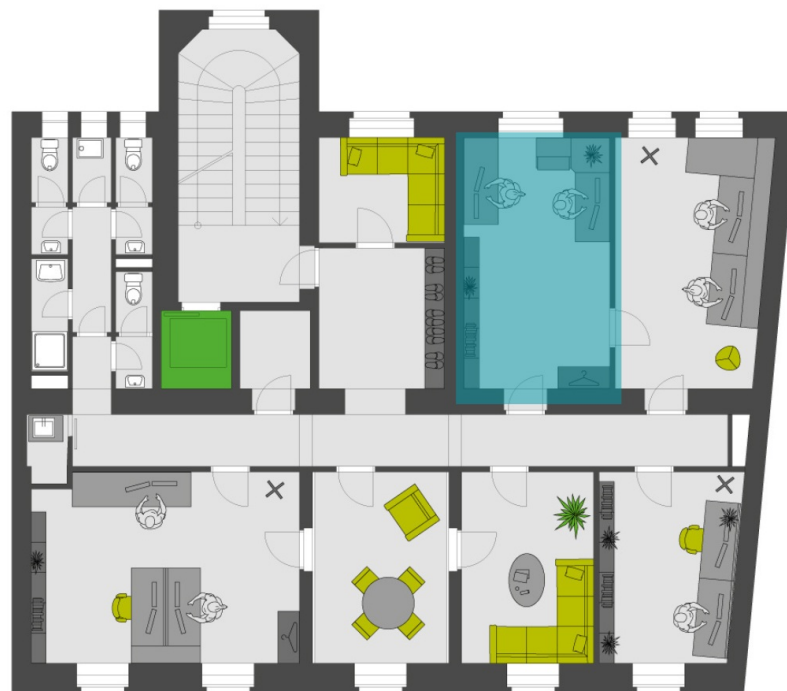
Plocha	Standard	Lokalita	Typ
20m ² - 20m ²	Fit Out	centrum města	Kancelář

3 490 Kč/měs.

+ DPH + energie + služby

Dispozice a půdorys jednotky

číslo jednotky / ID	LI1-0321
podlaží jednotky	3. NP
dispozice	
užitná plocha	20
lokalita	centrum města
kauce	tři měsíční nájem



Kontakty

+420 573 776 333
obchod@creamre.cz
www.cream-reality.cz

CREAM Real Estate
Nuselská 34
140 00 Praha 4





INOVACE – PRESTIŽ – UDRŽITELNOST

Skupina CREAM se dlouhodobě specializuje na poskytování nadstandardních služeb v oblasti nemovitostí, včetně výstavby nových developerských projektů a regenerací stávajících objektů.

Skupina CREAM je uskupení společností pod managementem CREAM SICAV, a.s. Hlavní činností fondu a podřízených společností skupiny je vyhledávání a realizace investičních příležitostí, akvizice a restrukturalizace firem, výstavba, rekonstrukce, realitní činnost a správa nemovitostí v 62 městech České republiky v atraktivních centrálních městských lokalitách.

Vizí skupiny CREAM je stavět společensky prospěšné, úspěšné a udržitelné budovy, které pro své nájemce budou kvalitním zázemím a provlastníky budou představovat vysokou úroveň investiční hodnoty.

