







## Obchodně-průmyslová zóna poblíž dálnic D1 a D2

V minulosti tiskárna, dnes rozsáhlý komplex skladových, kancelářských a retailových prostor, který díky své původní funkci umožňuje i náročnější skladování či lehkou výrobu. Zásobování je možné ze dvou stran budovy. Za objektem je bytová výstavba. Budovu lemují frekventovaná komunikace, která umožňuje pohodlný příjezd, včetně parkování.

**30 810 m<sup>2</sup>**

pronajímatelné plochy

**3**

nadzemní podlaží

**IHNED**

k dispozici

**10+**

skladů



Parkoviště



Úklid



Ostraha



Zatížení



Tříděný odpad



Údržba





## Kancelář

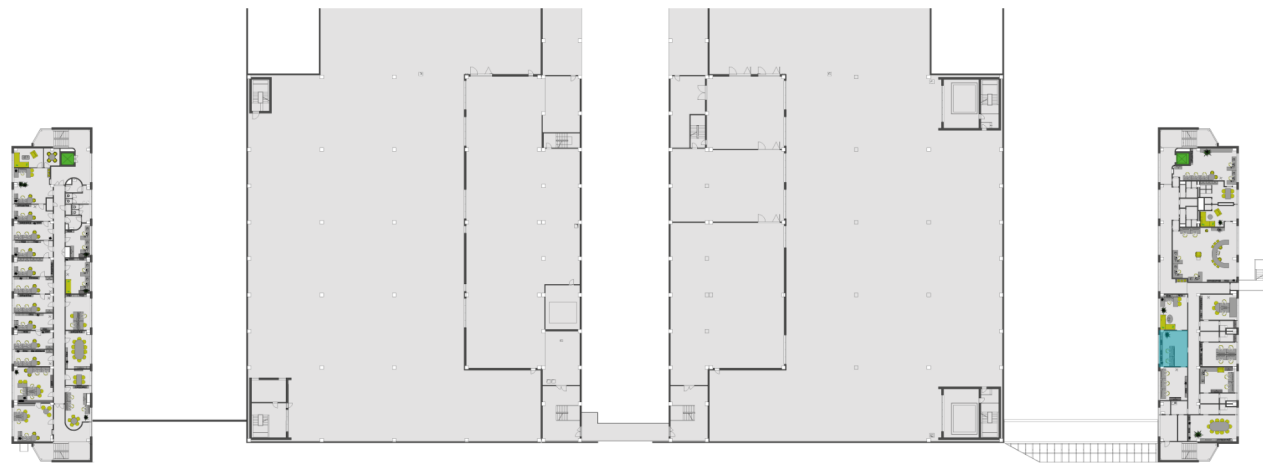
Oddělte soukromí od pracovních záležitostí. V domácím prostředí je spousta rušivých vlivů, které vás budou při práci zneklidňovat. Vytvořte si profesionální kancelářský prostor, kde vás mohou navštívit i klienti. Jakmile získáte významnější a větší klienty, budou očekávat, že máte kancelář, a ne malou místnost u vás doma. V komerčně-průmyslovém areálu na ulici Heršpická je k dispozici volná kancelář s výměrou 26 m<sup>2</sup> v 3. nadzemním podlaží. Je možné si pronajmout i více kanceláří. K dispozici od 1.1.2025.

Plocha	Standard	Lokalita	Typ
<b>25m<sup>2</sup> - 25m<sup>2</sup></b>	<b>Fit Out</b>	<b>centrum města</b>	<b>Kancelář</b>

**cena na dotaz**

## Dispozice a půdorys jednotky

číslo jednotky / ID	BRH-E330
podlaží jednotky	3. NP
dispozice	
užitná plocha	25
lokalita	centrum města
kauce	tři měsíční nájem



## Kontakty

+420 573 776 333  
obchod@creamre.cz  
www.cream-reality.cz

CREAM Real Estate  
Nuselská 34  
140 00 Praha 4







## INOVACE – PRESTIŽ – UDRŽITELNOST

Skupina CREAM se dlouhodobě specializuje na poskytování nadstandardních služeb v oblasti nemovitostí, včetně výstavby nových developerských projektů a regenerací stávajících objektů.

Skupina CREAM je uskupení společností pod managementem CREAM SICAV, a.s. Hlavní činností fondu a podřízených společností skupiny je vyhledávání a realizace investičních příležitostí, akvizice a restrukturalizace firem, výstavba, rekonstrukce, realitní činnost a správa nemovitostí v 62 městech České republiky v atraktivních centrálních městských lokalitách.

Vizí skupiny CREAM je stavět společensky prospěšné, úspěšné a udržitelné budovy, které pro své nájemce budou kvalitním zázemím a provlastníky budou představovat vysokou úroveň investiční hodnoty.

