





Moderní obchodní budova v centru města

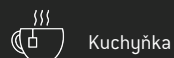
Prostorná administrativní budova prošla citlivou rekonstrukcí, aby odpovídala současným nárokům na kvalitu kancelářských prostor. Objekt se nachází v blízkosti hlavního dopravního uzlu a je velice dobře dostupný automobilem i městskou hromadnou dopravou. Nedaleko je obchodní centrum, ale třeba i městský úřad. Prostory poskytují maximální pracovní komfort.

IHNED
k dispozici

651 m²
celková plocha

4
nadzemní podlaží

10
kanceláří



Kuchyňka



Parkoviště



Bezbariérový



Tříděný odpad



Údržba



Výtah



Kancelář

Pronájem kanceláře v centru města přináší řadu výhod, které podstatně podpoří růst a úspěch vašeho podnikání. V komerční budově je k dispozici menší kancelář s výměrou 24 m² v 3. nadzemním podlaží, která je orientovaná do nádvoří. Kancelář je vybavená zátěžovým kobercem, stínící technikou i dostatečným počtem zásuvek.

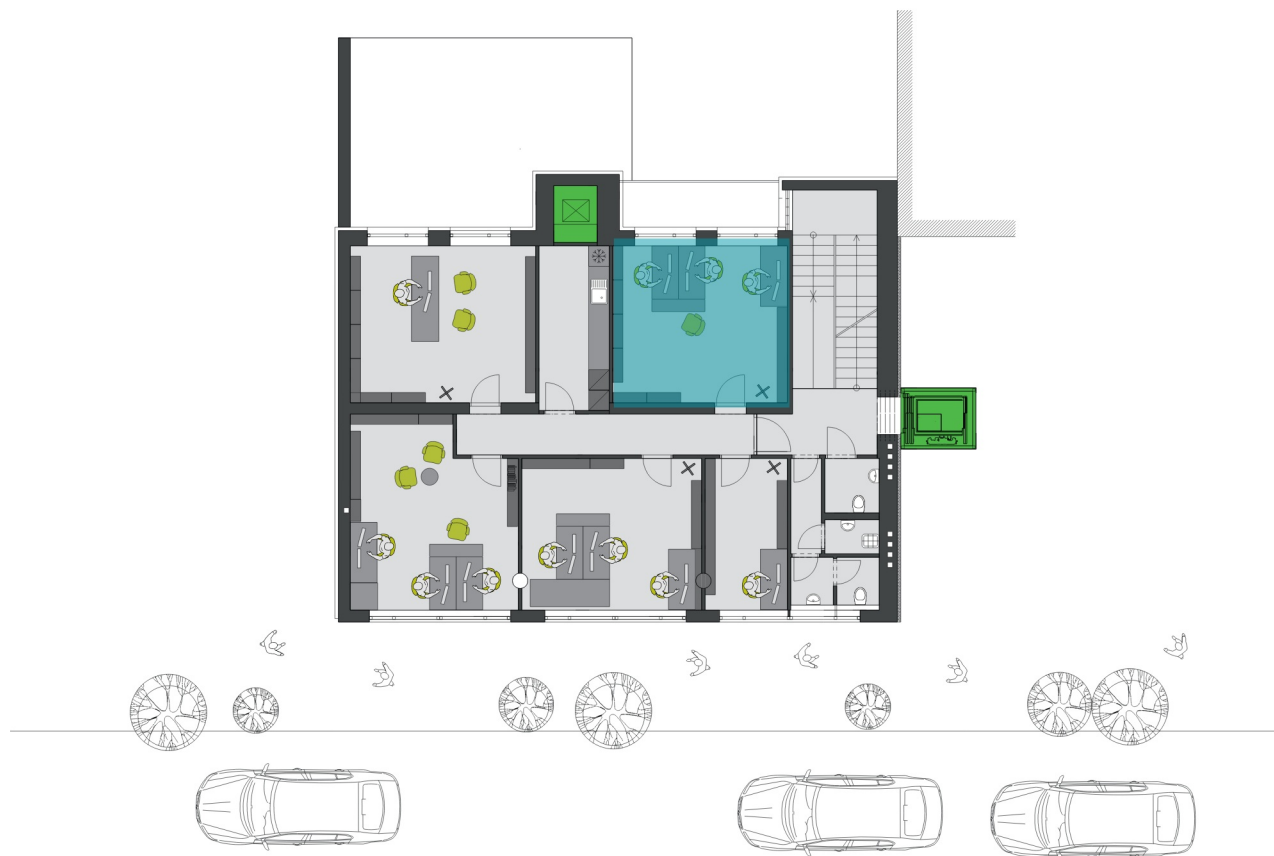
Plocha	Standard	Lokalita	Typ
24m² - 24m²	Fit Out	centrum města	Kancelář

3 990 Kč/měs.

+ DPH + energie + služby

Dispozice a půdorys jednotky

číslo jednotky / ID	RUM-0304
podlaží jednotky	3. NP
dispozice	
užitná plocha	24
lokalita	centrum města
kauce	tři měsíční nájem



Kontakty

+420 573 776 333
obchod@creamre.cz
www.cream-reality.cz

CREAM Real Estate
Nuselská 34
140 00 Praha 4





INOVACE – PRESTIŽ – UDRŽITELNOST

Skupina CREAM se dlouhodobě specializuje na poskytování nadstandardních služeb v oblasti nemovitostí, včetně výstavby nových developerských projektů a regenerací stávajících objektů.

Skupina CREAM je uskupení společností pod managementem CREAM SICAV, a.s. Hlavní činností fondu a podřízených společností skupiny je vyhledávání a realizace investičních příležitostí, akvizice a restrukturalizace firem, výstavba, rekonstrukce, realitní činnost a správa nemovitostí v 62 městech České republiky v atraktivních centrálních městských lokalitách.

Vizí skupiny CREAM je stavět společensky prospěšné, úspěšné a udržitelné budovy, které pro své nájemce budou kvalitním zázemím a provlastníky budou představovat vysokou úroveň investiční hodnoty.

