











## Obchodní jednotka

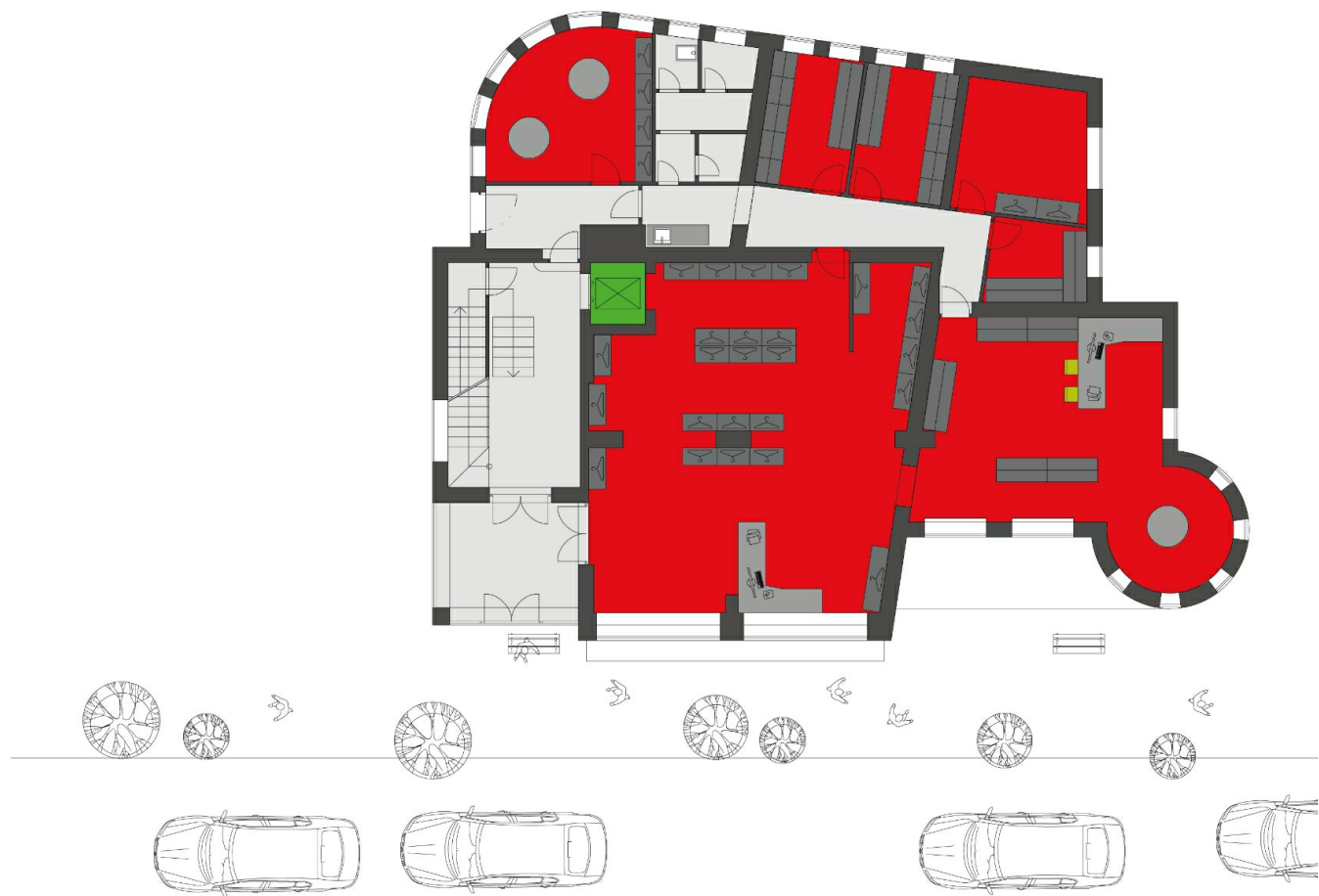
Prosvětlené obchodní prostory s celkovou výměrou 200 m<sup>2</sup> se nachází v 1. nadzemním podlaží komerční budovy s prvky původní architektury ve Valašském Meziříčí. Obchodní jednotka disponuje velkoformátovými výkladci, a proto je vhodná pro prodejnu i zázemí společnosti. Stejně tak je připravena pro provoz restaurace či jakéhokoliv gastro podniku. Prostory jsou rozdělené na dvě hlavní části - první má 89 m<sup>2</sup> a druhá 50 m<sup>2</sup>. V zadní části budovy jsou k dispozici toalety, kancelářské zázemí a také místnost vhodná pro vybudování kuchyně.

Plocha	Standard	Lokalita	Typ
200m <sup>2</sup> - 200m <sup>2</sup>	Fit Out	centrum města	Obchodní jednotka

cena na dotaz

## Dispozice a půdorys jednotky

číslo jednotky / ID	VAL-0001
podlaží jednotky	1. NP
dispozice	
užitná plocha	200
lokalita	centrum města
kauce	tři měsíční nájem



## Kontakty

+420 573 776 333  
obchod@creamre.cz  
www.cream-reality.cz

CREAM Real Estate  
Nuselská 34  
140 00 Praha 4







## INOVACE – PRESTIŽ – UDRŽITELNOST

Skupina CREAM se dlouhodobě specializuje na poskytování nadstandardních služeb v oblasti nemovitostí, včetně výstavby nových developerských projektů a regenerací stávajících objektů.

Skupina CREAM je uskupení společností pod managementem CREAM SICAV, a.s. Hlavní činností fondu a podřízených společností skupiny je vyhledávání a realizace investičních příležitostí, akvizice a restrukturalizace firem, výstavba, rekonstrukce, realitní činnost a správa nemovitostí v 62 městech České republiky v atraktivních centrálních městských lokalitách.

Vizí skupiny CREAM je stavět společensky prospěšné, úspěšné a udržitelné budovy, které pro své nájemce budou kvalitním zázemím a provlastníky budou představovat vysokou úroveň investiční hodnoty.

