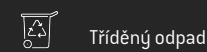
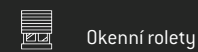
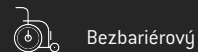
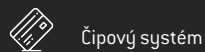
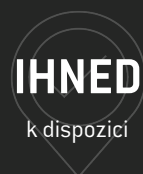






Multifunkční prostory pro každého

Budova po kompletní rekonstrukci s vynikající polohou poskytuje moderní bydlení v bytech s dispozicemi 2+kk a 3+kk i dokonalý prostor pro podnikání. Čelní část je rozčleněna do čtyř nadzemních podlaží a zadní část tvoří dvě podlaží obchodních a kancelářských prostor. Samotná lokalita je atraktivní, protože pěšky dojdete na městský úřad i poštu, do restaurace či banky.





Byt

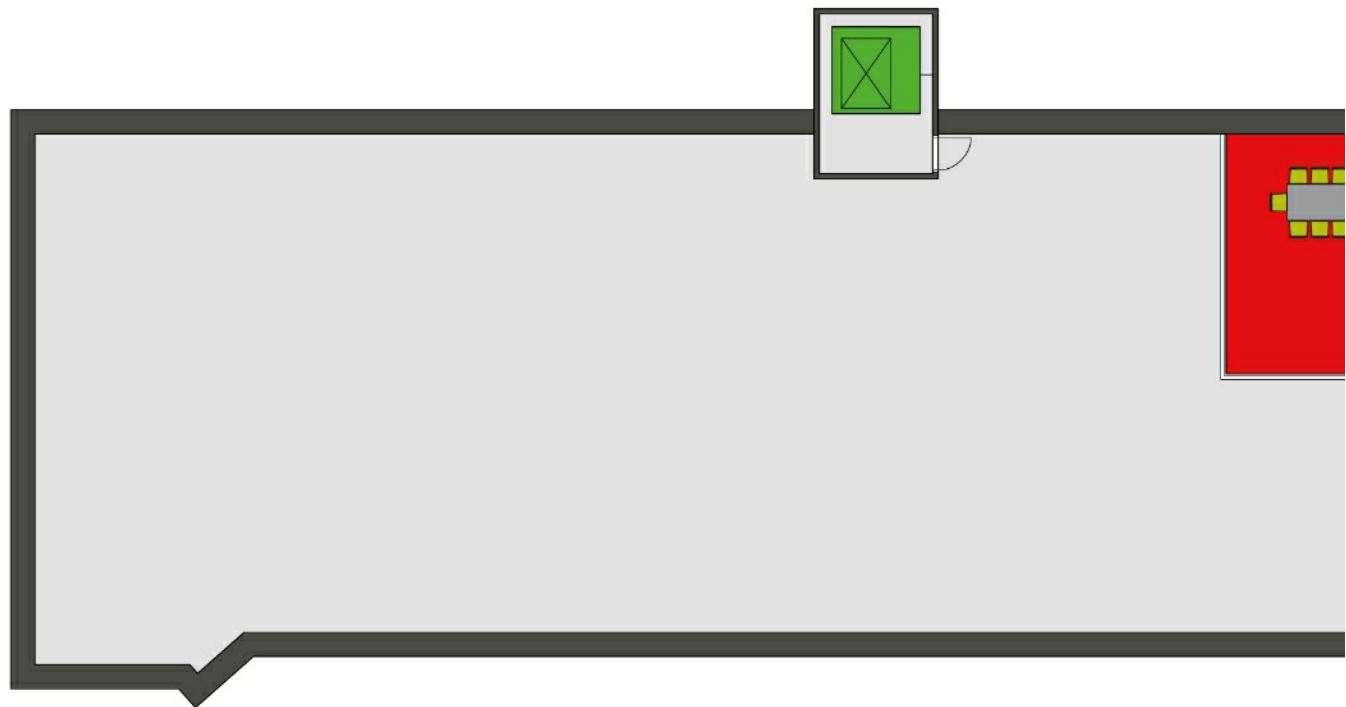
Nadstandardní designový byt 3+kk v centru města Česká Lípa ve 3. nadzemním patře kompletně zrekonstruované multifunkční budovy s výtahem. Výhodná lokalita na ulici Berkova s veškerou občanskou vybaveností v blízkém okolí. Interiér tvoří obývací pokoj s plně vybavenou kuchyní, dvě ložnice, koupelna se sprchovým koutem a toaleta. Součástí bytu je atraktivní terasa s výměrou 40 m².

| Plocha | Standard | Lokalita | Typ |
|--|----------------|----------------------|------------|
| 85m² - 85m² | Fit Out | centrum města | Byt |

cena na dotaz

Dispozice a půdorys jednotky

| | |
|---------------------|-------------------|
| číslo jednotky / ID | CLB-0005 |
| podlaží jednotky | 3. NP |
| dispozice | |
| užitná plocha | 85 |
| lokalita | centrum města |
| kauce | dva měsíční nájem |



Kontakty

+420 573 776 333
obchod@creamre.cz
www.cream-reality.cz

CREAM Real Estate
Nuselská 34
140 00 Praha 4





INOVACE – PRESTIŽ – UDRŽITELNOST

Skupina CREAM se dlouhodobě specializuje na poskytování nadstandardních služeb v oblasti nemovitostí, včetně výstavby nových developerských projektů a regenerací stávajících objektů.

Skupina CREAM je uskupení společností pod managementem CREAM SICAV, a.s. Hlavní činností fondu a podřízených společností skupiny je vyhledávání a realizace investičních příležitostí, akvizice a restrukturalizace firem, výstavba, rekonstrukce, realitní činnost a správa nemovitostí v 62 městech České republiky v atraktivních centrálních městských lokalitách.

Vizí skupiny CREAM je stavět společensky prospěšné, úspěšné a udržitelné budovy, které pro své nájemce budou kvalitním zázemím a provlastníky budou představovat vysokou úroveň investiční hodnoty.

