







## Budova s historickými prvky na pěší zóně

Historická budova poskytuje komerční prostory Přerov rozdělené do dvou nadzemních podlaží a nachází se na pěší zóně v samotném centru města. Přirozeně zapadá do historické blokové zástavby a okolí nabízí veškerou občanskou vybavenost včetně restaurací, dalších obchodů, správních i kulturních budov. Pěší zóna je velice frekventovaná, což je základ pro úspěch každé prodejny.



Kuchyňka



Mytí oken



Parkoviště



Odklízení sněhu



Klimatizace



Úklid



Bezbariérový





## Obchodní jednotka

Prostor je ideální pro hostinec anebo restauraci a nachází se v historické části města Přerov. Restauraci náleží taktéž příjemná zahrádka. Interiér tvoří bar z cihel v kombinaci s dřevem a působivé jsou i příznané cihly na stěnách. Nebytové prostory s celkovou výměrou 282 m<sup>2</sup> se nachází v 2. nadzemním podlaží.

Plocha

**282m<sup>2</sup> - 282m<sup>2</sup>**

Standard

**Fit Out**

Lokalita

**centrum města**

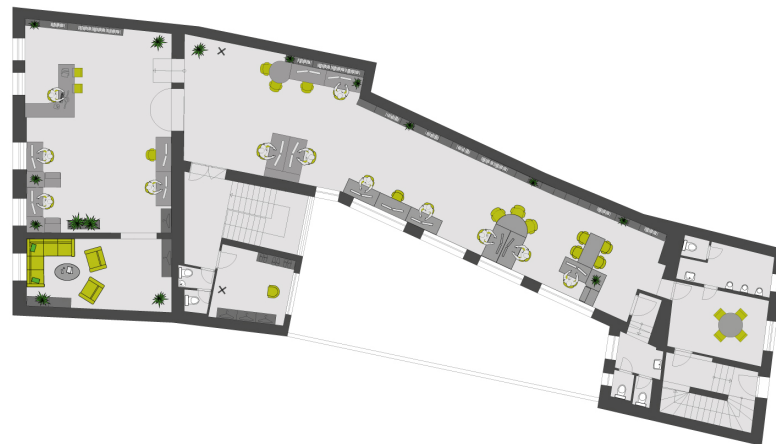
Typ

**Obchodní  
jednotka**

**cena na dotaz**

## Dispozice a půdorys jednotky

číslo jednotky / ID	PRW-0002
podlaží jednotky	2. NP
dispozice	
užitná plocha	282
lokalita	centrum města
kauce	tři měsíční nájem



## Kontakty

+420 573 776 333  
obchod@creamre.cz  
www.cream-reality.cz

CREAM Real Estate  
Nuselská 34  
140 00 Praha 4







## INOVACE – PRESTIŽ – UDRŽITELNOST

Skupina CREAM se dlouhodobě specializuje na poskytování nadstandardních služeb v oblasti nemovitostí, včetně výstavby nových developerských projektů a regenerací stávajících objektů.

Skupina CREAM je uskupení společností pod managementem CREAM SICAV, a.s. Hlavní činností fondu a podřízených společností skupiny je vyhledávání a realizace investičních příležitostí, akvizice a restrukturalizace firem, výstavba, rekonstrukce, realitní činnost a správa nemovitostí v 62 městech České republiky v atraktivních centrálních městských lokalitách.

Vizí skupiny CREAM je stavět společensky prospěšné, úspěšné a udržitelné budovy, které pro své nájemce budou kvalitním zázemím a provlastníky budou představovat vysokou úroveň investiční hodnoty.

