









## Obchodní jednotka

Velkorysá komerční prostor s výměrou 159 m<sup>2</sup> a vlastním vstupem se nachází v 1. nadzemním podlaží budovy HOUSE 64 v bývalém areálu Baťových továren ve Zlíně. Velkoformátové výkladce se starají o přísun přirozeného světla a prostory jsou jako stvořené například pro showroom. Obchodní jednotka je ve stavu shell & core, tedy po dokončení hrubé stavby bez finálních úprav interiéru. Připravena je tedy k instalaci vnitřního vybavení podle přání a potřeb klienta.

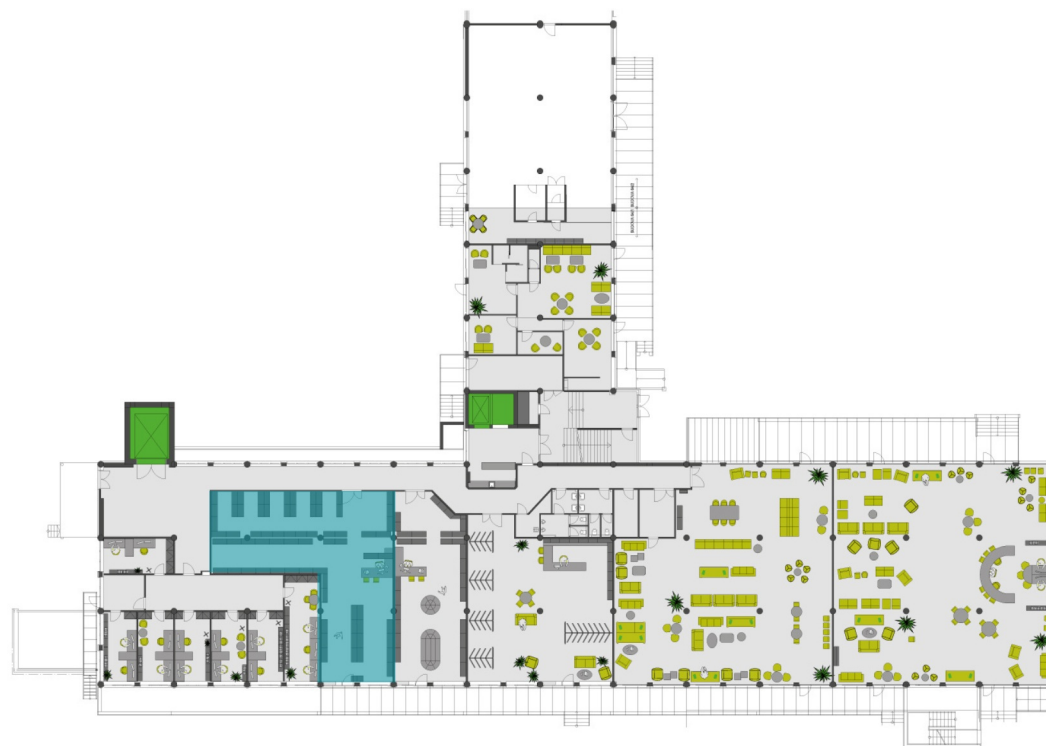
| Plocha                                     | Standard                | Lokalita             | Typ                      |
|--|-------------------------|----------------------|--------------------------|
| <b>159m<sup>2</sup> - 159m<sup>2</sup></b> | <b>Shell &amp; Core</b> | <b>centrum města</b> | <b>Obchodní jednotka</b> |

cena na dotaz



## Dispozice a půdorys jednotky

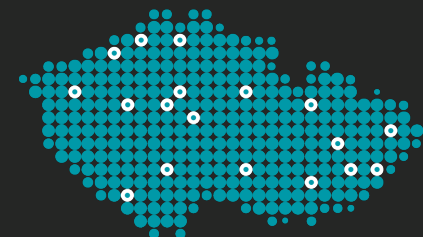
|                     |                   |
|---------------------|-------------------|
| číslo jednotky / ID | H64-0116          |
| podlaží jednotky    | 1. NP             |
| dispozice           |                   |
| užitná plocha       | 159               |
| lokalita            | centrum města     |
| kauce               | tři měsíční nájem |



## Kontakty

+420 573 776 333  
obchod@creamre.cz  
www.cream-reality.cz

CREAM Real Estate  
Nuselská 34  
140 00 Praha 4







## INOVACE – PRESTIŽ – UDRŽITELNOST

Skupina CREAM se dlouhodobě specializuje na poskytování nadstandardních služeb v oblasti nemovitostí, včetně výstavby nových developerských projektů a regenerací stávajících objektů.

Skupina CREAM je uskupení společností pod managementem CREAM SICAV, a.s. Hlavní činností fondu a podřízených společností skupiny je vyhledávání a realizace investičních příležitostí, akvizice a restrukturalizace firem, výstavba, rekonstrukce, realitní činnost a správa nemovitostí v 62 městech České republiky v atraktivních centrálních městských lokalitách.

Vizi skupiny CREAM je stavět společensky prospěšné, úspěšné a udržitelné budovy, které pro své nájemce budou kvalitním zázemím a provlastníky budou představovat vysokou úroveň investiční hodnoty.

