



cream

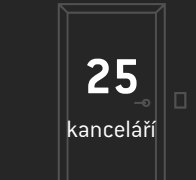
OBCHODNÍ NABÍDKA - KANCELÁŘ

TŘ. 1. MÁJE, LIBEREC



Lukrativní nemovitost v řadové zástavbě

Nemovitost reprezentativního vzhledu situovaná v blízkosti středu města. Nabízí celkem 1 260 m² ploch, které jsou rozděleny do 5 nadzemních podlaží. Všechna podlaží jsou propojena centrálním schodištěm se vstupem z ulice a osobním výtahem. Ve dvorním traktu nemovitosti je možnost parkování pro cca 12 aut. Objekt se nachází kousek od hlavního libereckého nádraží. Dispoziční řešení objektu je vhodné zejména pro obchody, maloobchodní jednotky, kancelářské zázemí, skladovací prostory.



Parkoviště



Bezbariérový



Okenní rolety



Tříděný odpad



Údržba



Výtah



Kancelář

Kancelářské prostory s výměrou 29 m² se nachází ve 4. nadzemním podlaží v Liberci na ulici 1. máje. Prostory jsou vhodné pro drobné podnikatele, freelancery i poskytovatele služeb a menší firmy. Součástí kanceláře je stínící technika, nechybí zátěžový koberec či dostatek zásuvek. K dispozici ihned.

Plocha	Standard	Lokalita	Typ
29m² - 29m²	Fit Out	centrum města	Kancelář

4 990 Kč/měs.

+ DPH + energie + služby

Dispozice a půdorys jednotky

číslo jednotky / ID LI1-0418

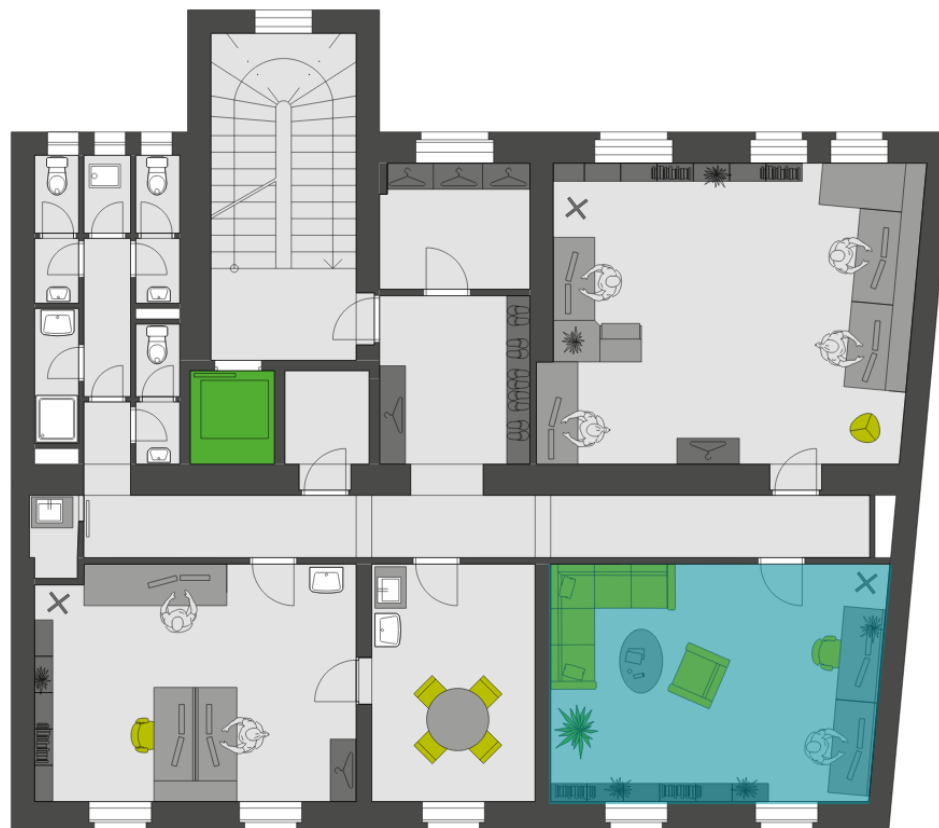
podlaží jednotky 4. NP

dispozice

užitná plocha 29

lokality centrum města

kauce tři měsíční nájmy



Kontakty

+420 573 776 333

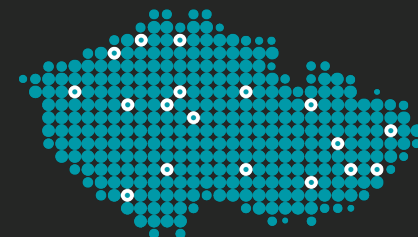
obchod@creamre.cz

www.cream-reality.cz

CREAM Real Estate

Nuselská 34

140 00 Praha 4





INOVACE – PRESTIŽ – UDRŽITELNOST

Skupina CREAM se dlouhodobě specializuje na poskytování nadstandardních služeb v oblasti nemovitostí, včetně výstavby nových developerských projektů a regenerací stávajících objektů.

Skupina CREAM je uskupení společností pod managementem CREAM SICAV, a.s. Hlavní činností fondu a podřízených společností skupiny je vyhledávání a realizace investičních příležitostí, akvizice a restrukturalizace firem, výstavba, rekonstrukce, realitní činnost a správa nemovitostí v 62 městech České republiky v atraktivních centrálních městských lokalitách.

Vízi skupiny CREAM je stavět společensky prospěšné, úspěšné a udržitelné budovy, které pro své nájemce budou kvalitním zázemím a provlastníky budou představovat vysokou úroveň investiční hodnoty.

