







## Obchodní jednotka

Obchodní jednotka s výměrou 11 m<sup>2</sup> se nachází v 2. nadzemním podlaží obchodního centra DUHA v Ostravě. Obchodní jednotka je vhodná pro obchody jakéhokoliv zaměření – od oblečení pro děti až po kosmetiku a drogerii. Poslouží i jako kancelář. Budova se nachází uprostřed hustě zalidněného sídliště.

K dispozici od 1.7.2026.

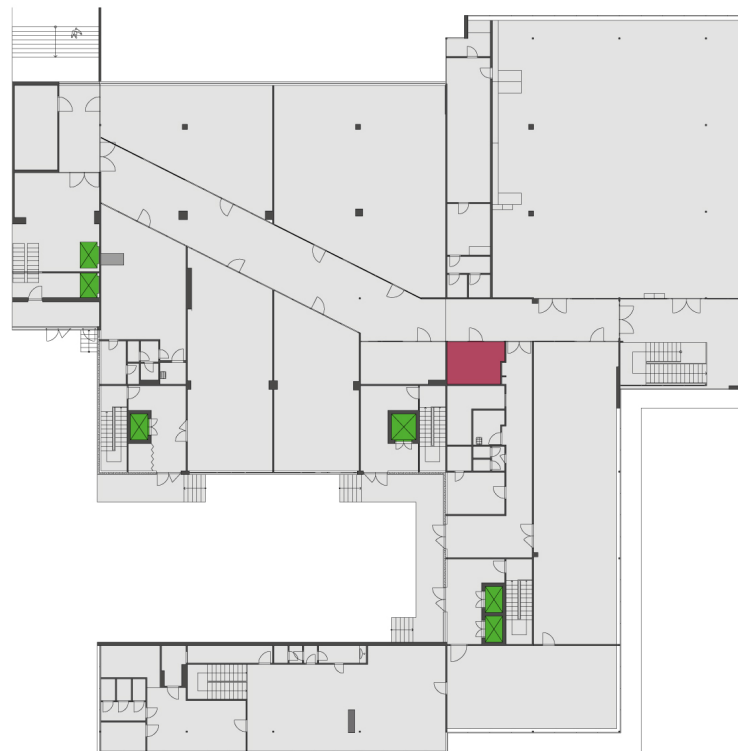
Plocha	Standard	Lokalita	Typ
<b>11m<sup>2</sup> - 11m<sup>2</sup></b>	<b>Fit Out</b>	<b>centrum města</b>	<b>Obchodní jednotka</b>

**5 490 Kč/měs.**

+ DPH + energie a služby

## Dispozice a půdorys jednotky

číslo jednotky / ID	OSD-0212
podlaží jednotky	2. NP
dispozice	
užitná plocha	11
lokality	centrum města
kauce	tři měsíční nájmy



## Kontakty

+420 573 776 333

obchod@creamre.cz

www.cream-reality.cz

CREAM Real Estate

Nuselská 34

140 00 Praha 4





## INOVACE – PRESTIŽ – UDRŽITELNOST

Skupina CREAM se dlouhodobě specializuje na poskytování nadstandardních služeb v oblasti nemovitostí, včetně výstavby nových developerských projektů a regenerací stávajících objektů.

Skupina CREAM je uskupení společností pod managementem CREAM SICAV, a.s. Hlavní činností fondu a podřízených společností skupiny je vyhledávání a realizace investičních příležitostí, akvizice a restrukturalizace firem, výstavba, rekonstrukce, realitní činnost a správa nemovitostí v 62 městech České republiky v atraktivních centrálních městských lokalitách.

Vizí skupiny CREAM je stavět společensky prospěšné, úspěšné a udržitelné budovy, které pro své nájemce budou kvalitním zázemím a provlastníky budou představovat vysokou úroveň investiční hodnoty.

